

# TRÆIMPRÆGNERING

Råd- og svampebekæmpelse - Træimprægneringsmidler

LAVTOX 

## Impel rods

### PRODUKT:

Patroner indeholdende 100% dinatrium-octaborat/borsyre som aktivt virkestof. Til forebyggelse af råd- og svampeangreb i træværk.

### ANVENDELSE:

Anvendes i konstruktionens mest udsatte dele, hvor der er risiko for senere periodiske opfugtninger. Bor-patronen placeres i forborede huller, tættest muligt ved endetræ og samlinger, med indbyrdes afstand på 150-200mm, hvorefter huller tilproppes. Er patronen opløst ved en senere inspektion, har træet været udsat for fugtpåvirkning over fibermætningspunktet, og en ny patron kan deponeres om nødvendigt. Bor-patronen kan også anvendes ved efterimprægnering af ældre konstruktioner, fx. fjælker indbygget i fugtigt murværk.

### VIRKEMÅDE:

Patronenes virkestof opløses af indtrængende eller tilstedeværende fugt (vand) og breder sig enten ved direkte transport med vandet eller ved diffusion. Herved opnås efterhånden samme koncentration af virkestof i alle opfugtede dele af træet, uanset om det er splint- eller kerneved. Grantræ kan også gennemimprægneres.

### TYPER:

Fremstilles i forskellige størrelser fra 1,25 g til 24,0 g svarende til beskyttelse af træ fra 350 cm<sup>3</sup> til 6.000 cm<sup>3</sup>.

## Boracol 20

### PRODUKT:

Imprægneringsproduktet indeholdende dinatrium-octaborat-tetrahydrat som aktivt virkestof. Til strygning med pensel (rulle) eller dypning ved forebyggelse/bekæmpelse af råd-, svampe- og insektangreb i træværk. Til behandling af svampeinficeret murværk i forbindelse med bekæmpelse af Ægte Hussvamp.

### ANVENDELSE:

Anvendes i konstruktionens mest udsatte dele, hvor træet periodevist er fugtigt, eller hvor der er mulighed for senere opfugtning. Til fx. borehulsvanding inden deponering af Impel Bor-patroner og iøvrigt til grundning af alt træ, der ønskes beskyttet i dybden, dvs. imprægneret.

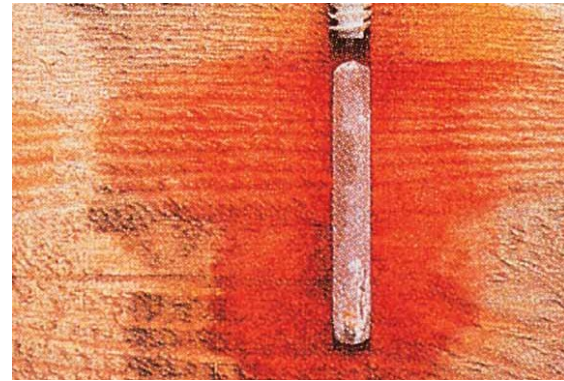
### VIRKEMÅDE:

Væskernes aktive virkestof diffunderer eller kryber ind i såvel splint- som kerneved - også i grantræ. Virkestoffet føres ind i både tørt, fugtigt og vådt træ og forgifter det for svampene nødvendige vand. Koncentrationen af virkestoffet sikrer en høj beskyttelses-/bekæmpelseseseffekt overfor trænedbrydende organismer. Af brugermæssige fordele kan nævnes: ingen lugtgener, ingen forøget brandrisiko.

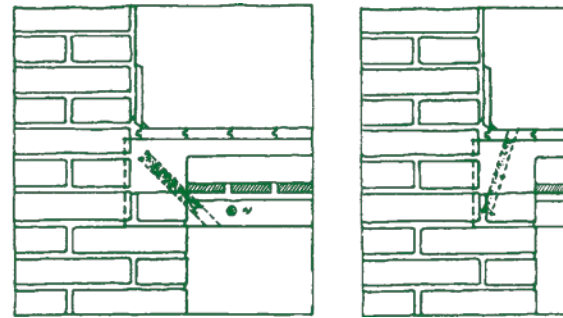
### TYPER:

Boracol 20

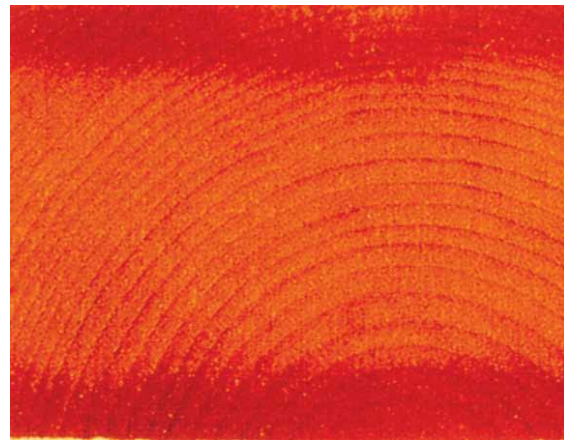
Mod råd-, svampe- og insektangreb i træværk samt til desinfektion af murværk i forbindelse med bekæmpelse af Ægte Hussvamp.



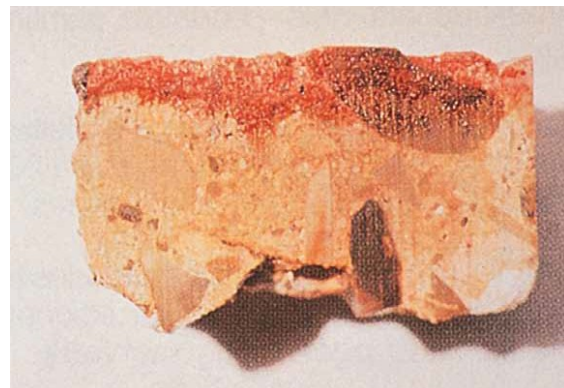
Impel Rod indsat i træ. Borsaltenes indtrængen ses tydelig.



Deponering af Impel Rods i indmurede bjælker.



Boracols indtrængen i såvel splint- som kerneved



Boracols indtrængen i beton.