

# TRÆIMPRÆGNERING

Råd- og svampebekæmpelse - Træimprægneringsmidler

LAVTOX 

## Impel Bor-patroner imprægnering

### PRODUKT:

Patroner indeholdende 100% dinatrium-octaborat/borsyre som aktivt virkestof. Til forebyggelse og bekæmpelse af råd- og svampeangreb i træværk, og til deponering i svampeinficeret, fugtigt murværk i forbindelse med bekæmpelse af Ægte Hussvamp.

### ANVENDELSE:

Anvendes i konstruktionens mest udsatte dele, hvor træet er fugtigt, eller hvor der er mulighed for senere periodiske opfugtninger. Bor-patronen placeres i forborede huller, tættest muligt ved endetræ og samlinger, med indbyrdes afstand på 150-200mm, hvorefter hullet tilpropes. Er patronen opløst ved en senere inspektion, har træet været udsat for fugtpåvirkning over fibermætningspunktet, og en ny patron kan deponeres om nødvendigt. Bor-patronen kan også anvendes ved efterimprægnering af ældre konstruktioner, fx. fjælker indbygget i fugtigt murværk. Murværk sikres på samme måde, hvor patronen sammen med Boracol forhindrer Ægte Hussvamp i at brede sig i nærliggende trækonstruktioner.

### VIRKEMÅDE:

Patronenes virkestof opløses af indtrængende eller tilstedeværende fugt (vand) og breder sig enten ved direkte transport med vandet eller ved diffusion. Herved opnås efterhånden samme koncentration af virkestof i alle opfugtede dele af træet, uanset om det er splint- eller kerneved. Grantræ kan også gennemimprægneres.

### TYPER:

Fremstilles i 8 forskellige størrelser fra 1,25 g til 24,0 g svarende til beskyttelse af træ fra 350 cm<sup>3</sup> til 6.000 cm<sup>3</sup>.

## Boracol imprægneringsprodukter

### PRODUKT:

Imprægneringsprodukter indeholdende dinatrium-octaborat-tetrahydrat som aktivt virkestof. Til stryging med pensel (rulle), sprøjtning eller dypning ved forebyggelse/bekæmpelse af skimmel, råd-, svampe- og insektangreb i træværk. Til behandling af svampeinficeret murværk i forbindelse med bekæmpelse af Ægte Hussvamp.

### ANVENDELSE:

Anvendes i konstruktionens mest udsatte dele, hvor træet er fugtigt, eller hvor der er mulighed for senere opfugtning. Til fx. borehulsvandning inden deponering af Impel Bor-patroner og iøvrigt til grunding af alt træ, der ønskes beskyttet i dybden, dvs. imprægneret.

### VIRKEMÅDE:

Væskernes aktive virkestof diffunderer eller kryber ind i såvel splint- som kerneved - også i grantræ. Virkestoffet føres ind i både tørt, fugtigt og vådt træ og forgifter det for svampene nødvendige vand. Koncentrationen af virkestoffet sikrer en høj beskyttelses-/bekæmpelses-effekt overfor trænedbrydende organismer. Af brugermæssige fordele kan nævnes: ingen lugtgener, ingen forøget brandrisiko.

### TYPER:

Boracol er imprægneringsmidler og fremstilles med forskellige koncentrationer af virkestof:

#### Boracol 10Rh

Desinfektionsmiddel til forbyggende behandling mod skimmel m.m. på træ- og murværk.

#### Boracol 20

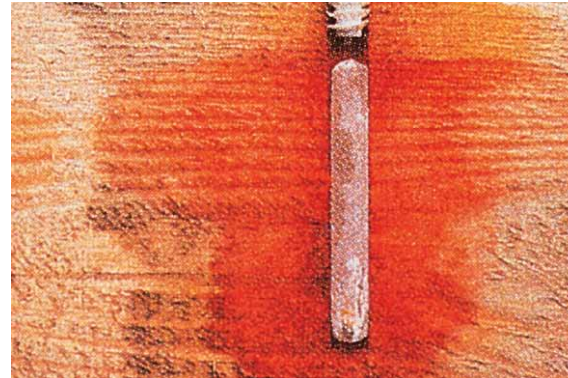
Mod råd-, svampe- og insektangreb i træværk samt til desinfektion af murværk i forbindelse med bekæmpelse af Ægte Hussvamp.

#### Boracol Special

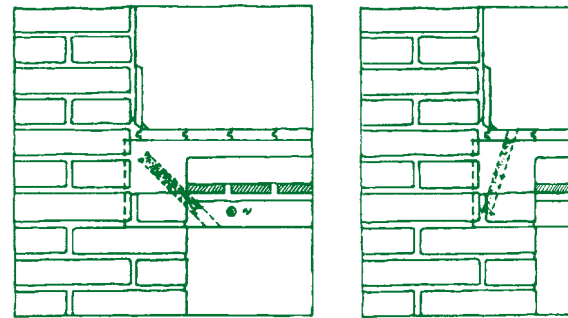
Boracol Special er et nyt bredspektret 3 i 1 produkt til forebyggelse af alger, lav, skimmel, træødelæggende svampe og insekter.

### EFTERBEHANDLING:

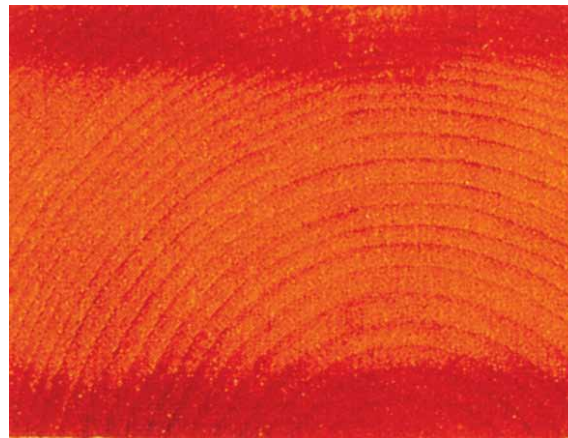
Boracol-behandlet, udvendigt træværk skal efterbehandles med vandafvisende overfladebeskyttelse.



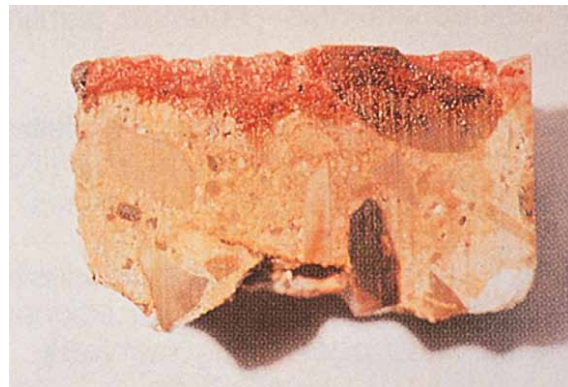
Impel Bor-patrol indsat i træ. Borsaltenes indtrængning ses tydelig.



Deponering af Impel Bor-patrol i indmurede bjælker.



Boracols indtrængning i såvel splint- som kerneved



Boracols indtrængning i beton.